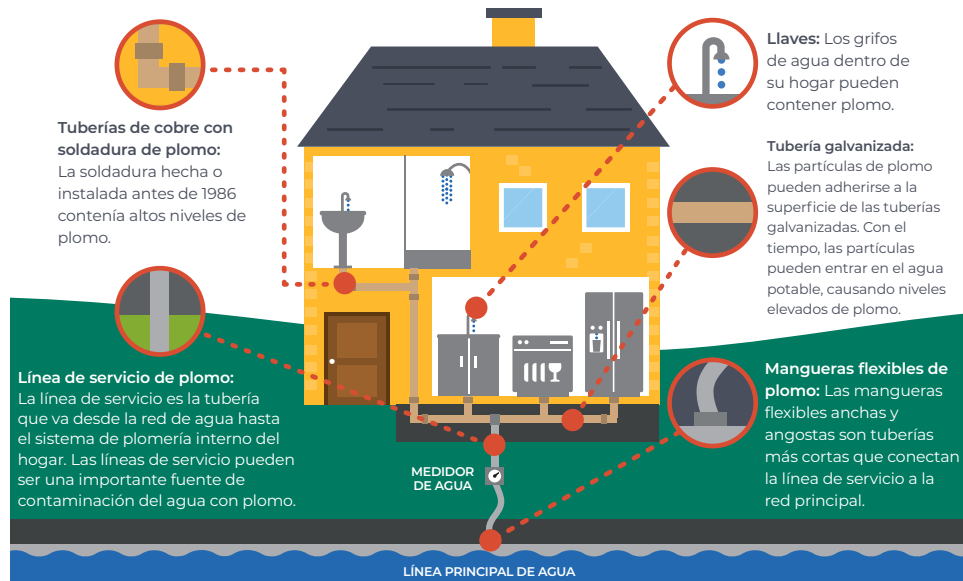




Fuentes de PLOMO en el agua potable



Reduzca su exposición al plomo



Use solo agua fría para beber, cocinar y preparar la leche del bebé. *Hervir el agua no elimina el plomo de esta.*



Limpie regularmente el filtro del grifo (también llamado aireador).



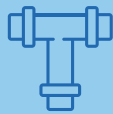
Considere usar un filtro de agua certificado para eliminar el plomo y sepa cuándo es hora de cambiar el filtro.



Antes de beber, limpie las tuberías de la casa dejando correr el agua, dándose una ducha, lavando la ropa o haciendo funcionar la lavadora de vajilla.

Para saber con seguridad si hay plomo en el agua potable, debe hacerla analizar.

Cambie su tubería de servicio de plomo



A los sistemas de agua se les exige cambiar tuberías de servicio de plomo si un sistema de agua no puede cumplir con el Nivel de acción de plomo de la EPA a través del tratamiento optimizado de control de la corrosión.

El cambio de la tubería de servicio de plomo es a menudo responsabilidad tanto de la empresa que presta el servicio de agua como del propietario de la vivienda.

Los propietarios pueden contactar a su sistema de agua para saber cómo eliminar la tubería de servicio de plomo.

Otras fuentes de plomo

El plomo en los hogares puede provenir también de otras cosas aparte del agua. Si vive en una casa construida antes de 1978, podría convenirle someter a prueba la pintura en busca de plomo. Considere contactar a su médico para hacer examinar a sus hijos si le preocupa la exposición al plomo.

